





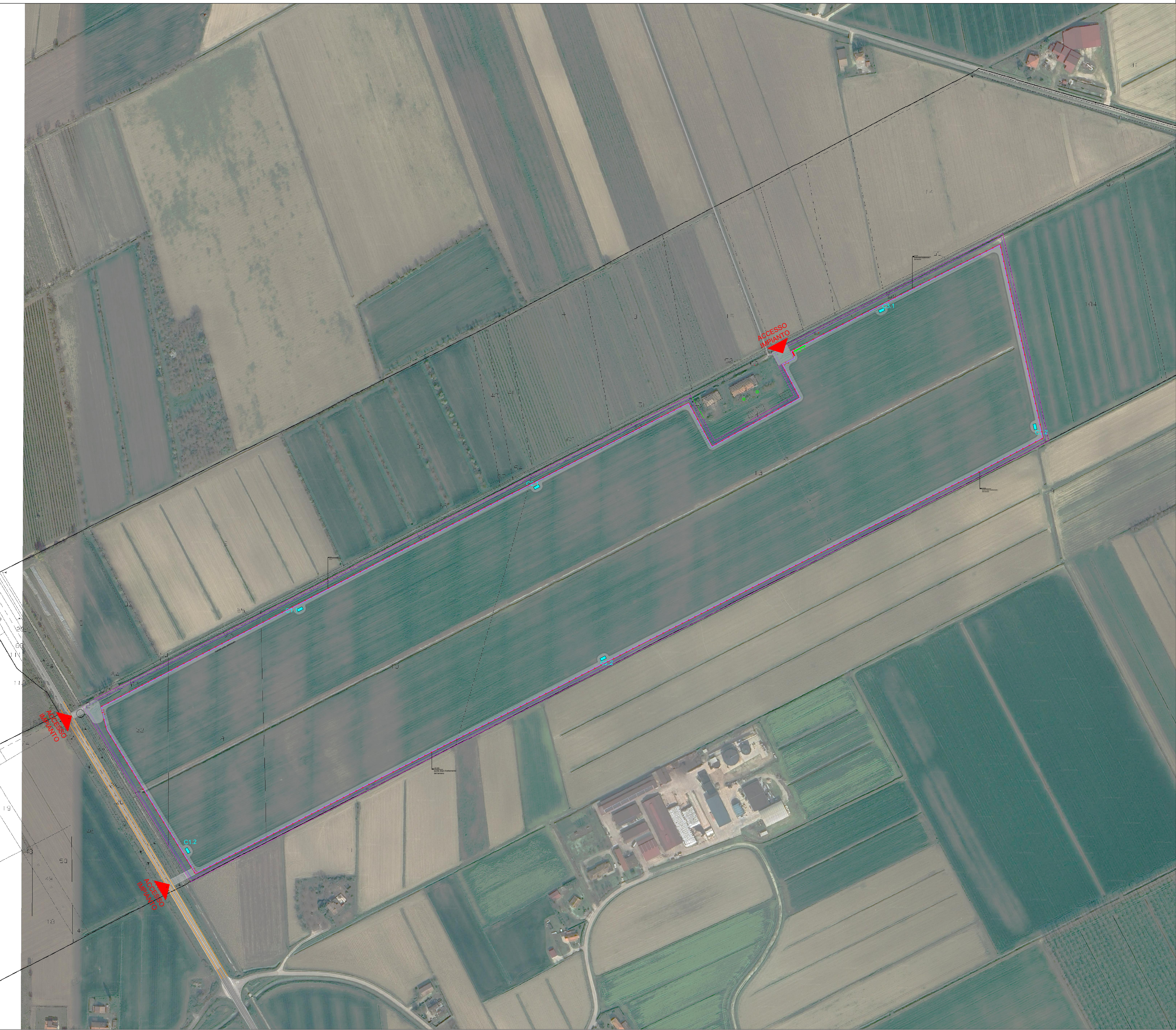


Nome Prog.	C080 ARIANO POLESINE				
Proponente	European Energy <i>Special Purpose Vehicle</i> Arian Solar S.r.l. Sede legale: Piazza San Sepolcro, 1 - 20123 Milano (MI) PEC: ariansolar@legalmail.it P.IVA: 13458950964				
Progettazione e Coordinamento	Ren Project S.r.l.  Ing. Leopoldo Franceschini Tel. 393 9404464 E-Mail: l.franceschini@renproject.it		St. Ambientale e Naturalistico	eambiente S.r.l.  Società soggetta ad attività di direzione e coordinamento di E3GROUP2010 S.r.l. Sede legale: Via delle Industrie, 5 - Marghera (Venezia) T. +39 041 8877708 contattaci@eambientesrl.com - www.eambientesrl.com	
Consulenza Ambientale	Filippo Tonion  Email: f.tonion@treeconsulting.eu Cell: 3270804005 P.IVA: 05489380260		Studio Progettazione connessione alla rete	GSB Consulting Srl  Sede legale: Via Ponte di Legno, 7 20134 Milano (MI) Cell. 373.7849614 Mail: gianandrea.bertinazzo@gsbconsulting.it P.IVA: 11882750968	
St. Geologico	GEODELTA S.R.L. S.T.P.  Centro Direzionale Villa Fini Via Roma 28 35010 - Limena (PD) info@geodelta.net - www.geodelta.net		Tecnico documentazione Prevenzione Incendi	Fabio Tellatin Ingegneria Ing. Fabio Tellatin Via Monte Pasubio, n. 17/A 35010 Curtarolo (PD) E-mail: fabio.tellatin@gmail.com Cell: 3295982540 PEC: fabio.tellatin@ingpec.eu	
Studio Agr.	Studio Agronomico Dott. Panizon Riccardo Via Toblino, 45 35142 Padova (PD) Cell. 348.382.75.76 PEO: riccardo.panizon@libero.it		Studio archeologico	Nike Servizi per l'Archeologia Dott. Nicola Bacci Via A. Cornaro, 20 35020 Codevigo (PD) Email: nicolabacci@yahoo.it PEC: nicola.bacci@pec.it P.IVA 05104280283	
Scala	-----		Foglio	A0	
Ogg.	Accessi Esistenti			COD.	T011.C.2
Opera	PROGETTO PER UN IMPIANTO AGRIVOLTAICO AVANZATO UBICATO NEL COMUNE DI ARIANO NEL POLESINE E RELATIVE OPERE DI CONNESSIONE NEI COMUNI DI ARIANO NEL POLESINE (RO), CORBOLA (RO), MESOLA (FE), CODIGORO (FE)				
Rel. 0.0	Data 02/02/2026	Progettista Ing. Leopoldo Franceschini		Data	Progettista
Rel.					
Rel.					

LAYOUT DI PROGETTO CON EVIDENZIATE ENTRATE PER ACCESSO IMPIANTO



DETTAGLIO ACCESSO DA VIA LINEA



DETTAGLIO PRIMO ACCESSO DA STRADA REGIONALE 495



DETTAGLIO PRIMO ACCESSO DA STRADA REGIONALE 495



DETTAGLIO ACCESSO DA VIA LINEA

